

# Leckortung und Überwachung von Wasserleitungsnetzen

868 MHz



**sebaKMT**  
by Megger®

# Ihr Wassernetz immer im Blick

Milliarden von Menschen müssen täglich mit trinkbarem Wasser versorgt werden. Frühzeitiges Auffinden von Leckagen ist daher ein zentrales Thema für jeden Wasserversorger und Dienstleister, um für Ihre Kunden eine zuverlässige Versorgung zu gewährleisten.

Vielorts treten durch veraltete Leitungsnetze, mangelhafte Wartung, Materialermüdung oder Überbeanspruchung, Leckagen auf:

Das zuvor aufwändig aufbereitete Wasser entweicht in gewaltigen Mengen, ohne die Verbraucher zu erreichen. Versorgungsausfälle und erhöhte Produktionskosten sowie immense Sekundärschäden sind die Folgen. Daher zählt bei der Lokalisierung von Rohrbrüchen und Leckagen jede Minute. Eine zuverlässige Ausrüstung die genaue Messungen ermöglicht, sich einfach und schnell bedienen lässt sowie jederzeit und überall eingesetzt werden kann.

Durch jahrzehntelange Erfahrung in der Herstellung von Leckortungssystemen bietet SebaKMT ein umfassendes Produktportfolio, von der Leckfrüherkennung über die Quantifizierung der Verluste bis hin zur punktgenauen Ortung.

Die Einfachheit der Bedienung sowie zuverlässige und genaue Messergebnisse stehen dabei seit jeher im Fokus unserer SebaKMT-Produkte.

**sebaKMT**  
by Megger®



## GERÄUSCHLOGGER- NETZWERKE

PoketServer	08
Sebalog N-3 Netzwerk	10
GT-3 Transmitter-Serie	14

## DRUCK- UND DURCHFLUSSMESSUNG

Sebalog D-3	18/19
Sebalog P-3-1	20/21
Sebalog P-3-Mini	20/21

## ULTRASCHALL- DURCHFLUSSMESSUNG

<b>Temporäre Installation</b>	<b>22/23</b>
UDM 300	
UDM 500	
<b>Permanente Installation</b>	<b>24/25</b>
UDM 501	
SebaFlow Classic / SebaFlow-BAT	

# NEUHEIT

## Das portable Interface – handliches Design, großer Effekt

Der SebaKMT PocketServer 3 ist ein digitales Interface, das in jeder Tasche Platz findet. Er bietet Ihnen die Möglichkeit Logger auszulesen, zu parametrieren, sowie Offline-Korrelationen, Inbetriebnahmen und Wartungen durchzuführen.

Weitere Infos auf Seite 08/09



## KORRELATION

**Correlux Familie** 28-33  
C-3, C-30, C-300

## LEITUNGSORTUNG

**Protrace** 48  
**Easyloc** 49  
**Rohrspecht RSP 3** 49

## AKUSTIK- UND SPÜRGASORTUNG

**HL 50-BT** 34/35  
**HL 7000** 36-39

## SONSTIGE INFORMATIONEN

**SebaKMT Wassermesswagen** 52/53  
**Zubehör** 54-59  
**Kontakt / Ansprechpartner Vertrieb** 62/63

## WEBSOFTWARE (CLOUD-LÖSUNG)

**POSEYEDON** 44/45



**POSEYEDON**

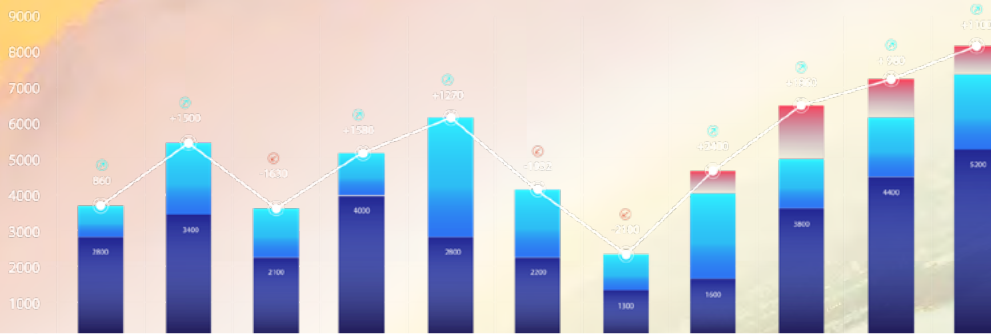
Ihr Wassernetz immer im Blick



**Der PocketServer 3 ist kompatibel zu allen Seba-Datenloggern der 3er-Produktfamilie:**

- Sebalog D-3
- Sebalog N-3
- P-3-1 und P-3-Mini
- Transmitter-Serie

# Monitoring







## PocketServer 3

Digitales Logger-Interface für Datenmanagement

- Auslesen und Programmieren der SebaKMT Logger und Transmitter
- Installation und Wartung der N-3 Geräuschlogger-Netzwerke
- Datenübertragung direkt aus dem Feld via optionalem LTE Stick

Technische Daten	
Dimensionen	150 x 92 x 29 mm
Gewicht	280 g
Stromversorgung	Interner Lithium-Akku
Betriebsdauer Ladedauer	Bis zu 8 Stunden ca. 5 Stunden
Betriebstemperatur	-20 °C ... +60 °C
Funkleistung	10 mW
Kommunikation	868 MHz Funk, 2,4 GHz Wi-Fi



### Seba Profi-Tipp:

Nutzen Sie die volle Funktionsbreite bequem und intuitiv mit dem optional erhältlichen Samsung Outdoor Active Tablet.



# Digitales Interface

Der SebaKMT PocketServer 3 ist ein kompaktes digitales Interface, das bequem in Ihrer Tasche Platz findet. Er bildet das Interface und ist somit kompatibel zu allen gängigen SebaKMT-Datenloggern der 3er-Produktfamilie, wie z.B. N-3, D-3, P-3/Mini oder GT-3-1.

Das Leistungsspektrum des PocketServers-3 bietet die Möglichkeit, Logger und Transmitter zu programmieren und auszulesen. Auch können damit die Geräuschlogger Netzwerke installiert oder Wartungsarbeiten durchgeführt werden. Der PocketServer-3 tritt somit in die Fußstapfen seines Vorgängers dem Commander CDR-3.

Bedient wird der PS-3 ganz einfach über ein Wi-Fi-fähiges Endgerät wie Smartphone oder Tablet. Die Messdaten können per USB-Stick in die PC-Software SDV-3 oder mit Hilfe von LTE/UMTS Sticks direkt aus dem Feld auf einen FTP-Server z.B. SebaCloud™ geladen werden.

Der SebaKMT PocketServer-3 ist ein kompaktes digitales Interface. Er ist kompatibel zu allen gängigen SebaKMT Datenloggern aus der 3er-Produktfamilie. Zusätzlich hierzu gibt es das IP68 Outdoor-Tablet, durch das Sie die volle Funktionsbreite des Gerätes nutzen können.

Das Leistungsspektrum des PocketServers-3 bietet die Möglichkeiten, Logger und Transmitter zu programmieren und auszulesen und Offline-Korrelationen mit Hilfe der Multisensoren COR-MS-3 durchzuführen. Des Weiteren kann das Gerät auch die Netzwerke der N-3 Geräuschlogger installieren oder Wartungsarbeiten durchführen. Somit ähnelt der PocketServer-3 seinem Vorgänger, dem Commander COR-3.

Die Bedienung des Gerätes ist mit jedem WiFi-fähigen Endgerät, unabhängig vom Betriebssystem, möglich. Nach den Messungen ist es schließlich leicht, die Messdaten zu übertragen. Dies geschieht mit Hilfe eines USB-Sticks oder eines LTE/UMTS Sticks und die Messdaten können direkt auf der SebaCloud abgelegt und dargestellt werden.



PocketServer 868MHz	
Artikelbeschreibung	Artikelnummer
<b>PocketServer-3 Set (868 MHz)</b>	1009795
PocketServer-3, Hardcase inkl. Schaumeinsatz, USB Stick, Steckernetzteil, USB-Kabel	

[Passendens Zubehör finden Sie auf Seite 58](#)



## Sebalog N-3 Netzwerk

Korrelierendes Geräuschlogger-Netzwerk

- Täglich aktuelle Messdaten verfügbar
- Kein zeitaufwendiges Abfahren der Logger
- Fernkonfiguration
- Kosteneffiziente Datenübertragung
- Korrelationsfunktion

Technische Daten	
<b>Dimensionen</b>	115 x 45 mm Ø
<b>Gewicht</b>	400g
<b>Stromversorgung</b>	Interne Batterie
<b>Betriebsdauer</b>	5 Jahre unter Standardbedingungen
<b>Schutzklasse</b>	IP 68
<b>Betriebstemperatur</b>	-20 °C ... +60 °C
<b>Messwertspeicher</b>	100 Tage
<b>Funkreichweite</b>	80m, abhängig von örtlichen Bedingungen
<b>Schnittstelle</b>	Bidirektionaler Funk

# Automatisierte Leckageortung – Korrelierendes Geräuschlogger-Netzwerk

Zeit ist der entscheidende Faktor, wenn es um das Erkennen und Orten von Leckagen geht. Moderne Monitoring-Systeme, wie das Sebalog N-3 Geräuschlogger-Netzwerk, sind daher darauf ausgelegt, vorhandene Leckagen zu identifizieren und neue Leckagen in kürzester Zeit zu erkennen. Somit sorgen sie für nachhaltig niedrige Verluste im Netz.

## Immer auf dem Laufenden sein

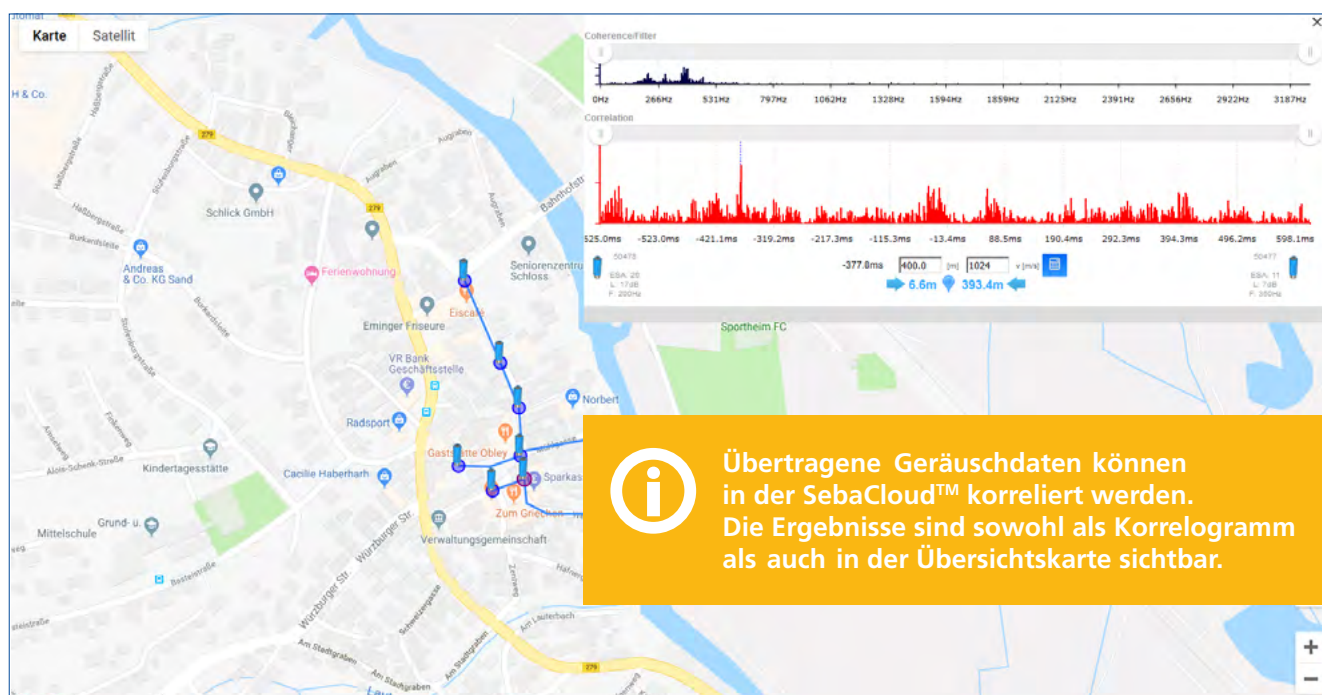
In einem Sebalog N-3 Netzwerk stehen Ihnen stets tagesaktuelle Messdaten zur Verfügung. Zeitaufwendiges Abfahren der einzelnen Logger ist dank der automatisierten Datenübertragung nicht notwendig. Zudem stehen Ihnen umfangreiche Analysen, wie beispielsweise der ESA-Wert, die Leckwahrscheinlichkeitsbewertung mittels Ampeldarstellung oder die Historienfunktion zur Verfügung und erlauben es, den Netzzustand über einen längeren Zeitraum zu verfolgen. Kritische Netzabschnitte lassen sich so leicht identifizieren und „böse Überraschungen“ werden vermieden.

## Der nächste Schritt – Korrelieren im Netzwerk

Melden Logger eine Leckage, können Sie die automatisch aufgezeichneten Geräuschdaten von den betreffenden Messstellen, je nach Konfiguration, bereits am gleichen oder am folgenden Tag abfragen. Sie können sich die aufgezeichneten Geräusche anhören, um zu erkennen, ob es sich bei der Alarmmeldung der Logger um ein „echtes“ Leckgeräusch handelt oder ein Störgeräusch den Alarm verursacht hat. Doch damit nicht genug, Sie können Geräuschdaten mehrerer Logger miteinander korrelieren, um punktgenau zu erfahren, wo sich die Geräuschquelle befindet. Durch eine automatisierte tägliche Synchronisierung des gesamten Logger-Netzwerks wird sichergestellt, dass die Korrelationen von höchster Genauigkeit sind.

## Effiziente Datenübertragung

Laufende Kosten für den Datentransfer dürfen bei der Automatisierung von Systemen nicht außer Acht gelassen werden. Das Sebalog N-3 Netzwerk bietet Ihnen daher die Möglichkeit, Messdaten von bis zu 50 Geräuschpegelloggern mit nur einer einzigen Datenübertragung zu übermitteln. In der neuesten Version verfügt der zentrale Daten-Transmitter, die GSM-Box, über ein LTE-Modem, welches Sie auch in Zukunft sicher mit Daten versorgt.



# Sebalog N-3 Netzwerk

## N-3 Geräuschpegelloger

Artikelbeschreibung	Artikelnummer
1 Einzelner Logger N-3	820019682
2 Einzelner Logger N-3-TNC	820025700
3 Einzelner Logger N-3-Hydro-TNC	1005559

### N-3 Logger-Sets inkl. Transportbox

10x N-3 Logger inkl. 5x Winkeladapter	118304294
15x N-3 Logger inkl. 5x Winkeladapter	118304295
30x N-3 Logger inkl. 10x Winkeladapter	118304296
45x N-3 Logger inkl. 15x Winkeladapter	118304297
60x N-3 Logger inkl. 20x Winkeladapter	118304299
75x N-3 Logger inkl. 25x Winkeladapter	118304302

### N-3-TNC Logger-Sets inkl. Transportbox

10x N-3 Logger inkl. 5x Winkeladapter	118304318
15x N-3 Logger inkl. 5x Winkeladapter	118304319
30x N-3 Logger inkl. 10x Winkeladapter	118304321
45x N-3 Logger inkl. 15x Winkeladapter	118304322
60x N-3 Logger inkl. 20x Winkeladapter	118304323
75x N-3 Logger inkl. 25x Winkeladapter	118304324





## N-3 Geräuschpegellogger

Artikelbeschreibung	Artikelnummer
<b>N-3-HYDRO-TNC Logger</b>	1007008
Sealog RI, Sealog N-3 (15 Stk.), PC Software SebaDataView 3, Transportbox Sealog N-3, Schaumstoffeinsatz für TB-190 Sealog N-3, USB-Kabel 2,5m, Gelbe Nummernetiketten (0-99)	
<b>RI Logger (10)</b>	118304288
Sealog RI, Sealog N-3 (10 Stk.), PC Software SebaDataView 3, Transportbox inkl. Schaumstoffeinsatz, USB-Kabel, Gelbe Nummernetiketten (0-99)	
<b>RI Logger (15)</b>	118304289
Sealog RI, Sealog N-3 (15 Stk.), PC Software SebaDataView 3, Transportbox Sealog N-3, Schaumstoffeinsatz für TB-190 Sealog N-3, USB Kabel 2,5m, Gelbe Nummernetiketten (0-99)	

## Commander-3-1

Artikelbeschreibung	Artikelnummer
<b>Commander-3-1 Komplett Set</b>	118302239
Commander 868MHz, PC Software SebaDataView 3, Tragetasche, Spezialkopfhörer, KFZ Ladekabel, Antenne mit Magnetfuß, Ladegerät, USB-Verbindungskabel, GPS-Modul	

Passendens Zubehör finden Sie auf Seite 59



## GSM-Box Funk-Netzwerk

Artikelbeschreibung	Artikelnummer
<b>1 GSM-Box-3-2</b>	1011493
<b>GSM-Box-3-1</b>	118304286
<b>2 Repeater - Funkverstärker für Sealog N-3</b>	118307791
<b>Repeater-SET - 5 Stk. inkl 5 Kabelbinder</b>	118304291
<b>Repeater-SET - 10 Stk. inkl. 10 Kabelbinder</b>	118304292
<b>Repeater-SET - 15 Stk. inkl. 15 Kabelbinder</b>	118304293



1



2

# LTE



# NB-IoT

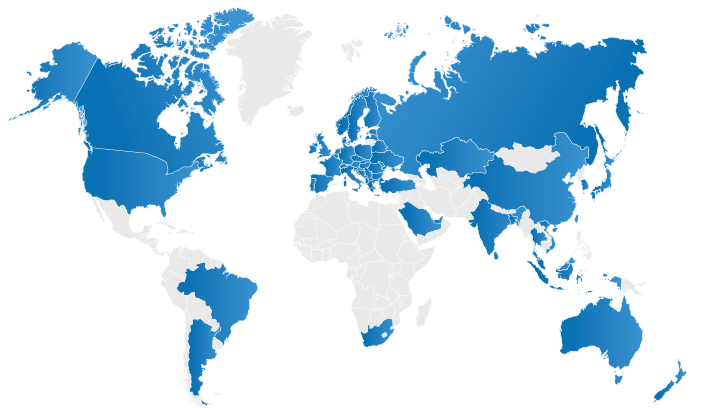


## GT-3 Serie

Datenübertragung per LTE oder NB-IoT

Die Überwachung des Trinkwassernetzes kann zeitaufwendig und kostspielig sein. Oft muss zum Auslesen von Sensoren z.B. von Geräusch- und Druckloggern die Sensorik angefahren werden. Der GT-3-1 Datentransmitter kann Ihnen diese Mühe ersparen.

Die GT-3 Serie wurde entwickelt, um die von Geräusch- und Druckloggern gesammelten Daten von der Messstelle zu Ihnen ins Büro zu übertragen. Durch den Einsatz von 4G (LTE) oder NB-IoT ist eine Überwachung vor Ort nicht mehr notwendig. Sparen Sie Zeit und Geld und überwachen Sie Trinkwassernetz vom Büro aus.



LTE & NB-IoT

# Datentransmitter – für Geräusch- und Drucklogger

## GT-3 mit NB-IoT Übertragungstechnik

Ein neues Feature des GT-3 NB-IoT ist die Möglichkeit zwischen zwei voreingestellten Messmodi zu wählen. Zur Traditionellen Leckageortung nutzen Sie die Nachtmessung, oder wählen Sie die Permanentmessung für eine 24 Std. Überwachung im 15 Minuten Takt.

- Übertragung von Geräuschdaten
- Lecksuchmodus mit täglichem Datenupload oder 15 Minuten-Messung mit stündlichem Datenupload
- Smartphone App für Installation in Sekundenschnelle
- GT-3-NB-IoT mit integrierter SIM ab Werk
- Datenauswertung erfolgt über POSEYEDON Cloud
- Typische Batterielaufzeit 5 Jahre
- Einfach und schnell, Batteriewechsel im Feld möglich



## GT-3-1 mit LTE Übertragungstechnik

Bis zu drei Geräte (Geräusch- und Drucklogger), können parallel mit dem GT-3-1 verbunden werden. Dies macht ihn sehr effizient, wenn es um die Messung mehrerer Parameter von einem Messpunkt geht. Das Hochladen der gesammelten Daten erfolgt standardmäßig einmal pro Tag, kann aber auf zweimal pro Tag erhöht werden. Die Programmierung erfolgt vollständig drahtlos und bietet so die beste Flexibilität und einen einfachen Arbeitsablauf. Natürlich können alle Parameter auch per Fernzugriff über die neue SebaKMT Cloud POSEYEDON konfiguriert werden. (Seite 44/45).

- Erzeugen und Übertragen von Geräuschaufnahmen
- Nutzen des LTE Standards 4G
- Typische Batterielaufzeit von 3 Jahren
- Batteriewechsel im Feld möglich

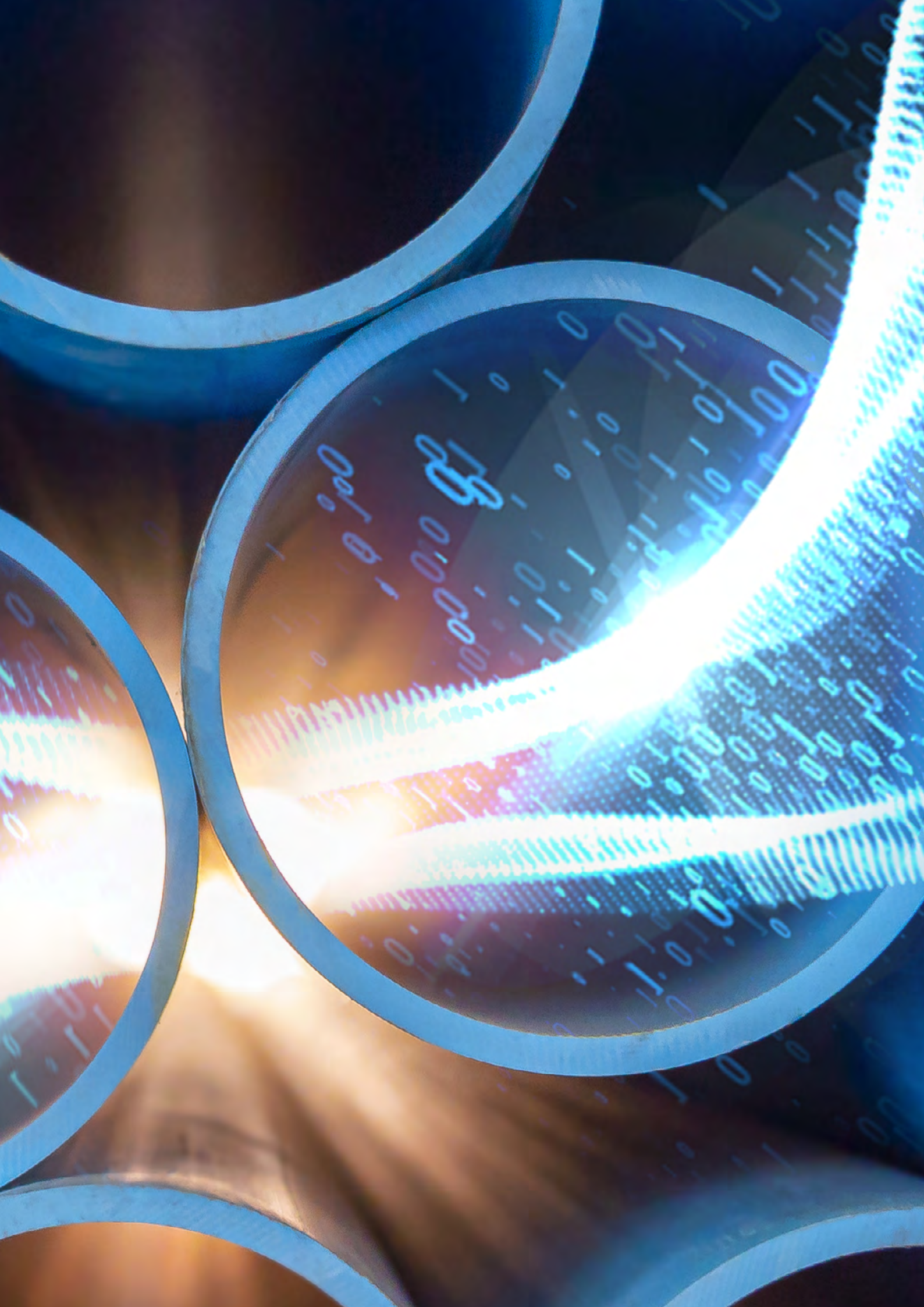


Vergleich GT-3 Serie	GT-3-NB-IoT	GT-3-1 LTE
<b>Batterie</b>	1x SAFT LSH14 (5.8 Ah)	1x SAFT LSH14 (5.8 Ah)
<b>Typische Laufzeit</b>	5 Jahre	3 Jahre
<b>Datenübertragung per</b>	NarrowBand (NB-IoT)	4G (LTE)
<b>Unterstützte Logger</b>	N-3 Geräusch-/Frequenzlogger	N-3 Geräusch-/Frequenzlogger P-3 / P-3-Mini Drucklogger
<b>Messmodus</b>	Nachtmessung (z.B. 2-4 Uhr) Permanentmessung (alle 15 Minuten)	Nachtmessung (z.B. 2-4 Uhr)
<b>Werte pro Messung</b>	100 (frei einstellbar)	100 (frei einstellbar)
<b>Inbetriebnahme mit</b>	Smartphone App (GPS4GT)	SDV-3 (mit Laptop und RI) PocketServer PS-3
<b>Batteriewechsel vom Kunden möglich</b>	✓	✓
<b>Schutzklasse</b>	IP 68	IP 68
<b>Externe Antenne</b>	✓	✓

# **DRUCK- & DURCHFLUSSMESSUNG**

The background features a dynamic, abstract composition. It consists of several overlapping, semi-transparent circular shapes in shades of blue and cyan. A prominent horizontal band of bright, glowing binary code (0s and 1s) stretches across the middle, appearing to flow or pulse. The overall aesthetic is high-tech and digital, with a color palette dominated by cool blues and greens, accented by the white and yellow of the binary digits.





## Sebalog D-3

Druck- und Durchflussdatenlogger mit GPRS

- Einfache Installation und umfangreiche Fernkonfiguration
- Kompaktes und robustes Design für maximale Sicherheit
- Alarmierung bequem aufs Smartphone
- Speicher für über 1 Mio. Messungen

Technische Daten	
Dimensionen	185 mm x 115 mm
Gewicht	900 g
Stromversorgung	Interne Batterie Externe Batterie (Opt.) Extern Permanent (Opt.)
Betriebsdauer	5 Jahre unter Standardbedingungen
Schutzklasse	IP 68
Betriebstemperatur	- 20 °C ... + 60 °C
Messwertspeicher	Bis zu 1,7 Mio. Messungen
Datenübertragung	868 MHz Funk 3G/2G



### Echtzeitmessung

Mit Hilfe der Funktion „Echtzeitmessung“ und „StepTest“ können Sie Messungen mit dem D-3 durchführen und „live“ am Computer beobachten.

# Der universellste Datenlogger

Dank seiner kompakten und robusten Bauform und dem absolut wasserdichten Gehäuse ist der Datenlogger Sebalog D-3 hart im Nehmen. Zuverlässig informiert er Sie auf bis zu 4 Kanälen über den Zustand von Druck- und Durchflussmenge in Ihrem Versorgungsnetz.

Tagesaktuelle Daten werden über 3G oder 2G Mobilfunk an Ihre Leitstelle gesendet, oder können innerhalb der SebaCloud oder der neuen POSEYEDON Cloud-Plattform empfangen, bearbeitet und dargestellt werden.

## Immer auf dem aktuellen Stand mit der Online-Messung und Alarmfunktion

Beim Sebalog D-3 wurde großer Wert auf die Benutzerfreundlichkeit gelegt. Online-Messungen werden auf allen Kanälen unterstützt, was Ihnen als Anwender die Möglichkeit bietet, jederzeit bequem vom Smartphone aus, auf gespeicherte Messdaten sowie auf tagesaktuelle Messungen zuzugreifen.

## Fühlen Sie sich sicher!

Über die Sebalog D-3 Alarmfunktion sind Sie im Fall von signifikanten Änderungen des Druckpegels oder der Durchflussmenge sofort informiert, denn die aktuellen Messdaten des Sebalog D-3 sind nach einem Alarm direkt online verfügbar.

Sie haben Ihre Daten zuverlässig im Blick – egal wo Sie sind – um punktgenau zu erfahren, wo sich die Geräuschquelle befindet.



Den für Ihre Anwendung passenden Sebalog D-3 konfigurieren wir Ihnen gerne ganz spezifisch. Wählen Sie aus einer Vielzahl an Möglichkeiten, wie z.B. 2 oder 4 Messkanäle, mit oder ohne GSM-Modem zur permanenten Datenübertragung, mit internem 16bar, 25bar oder selbst 35bar Drucksensor. Sie benötigen aber zwei interne Drucksensoren? Kein Problem, sprechen Sie uns an, wir machen das!

Funkfrequenz 868 MHz	
Artikelbeschreibung	Artikelnummer
<b>2 Messkanäle</b>	
Sebalog D-3 mit 2 Kanälen	1003786
Sebalog D-3 mit 2 Kanälen, Druck: 16	1003790
Sebalog D-3 mit 2 Kanälen, Druck: 25	1003794
Sebalog D-3 mit 2 Kanälen, Druck: 35	1003798
Sebalog D-3 mit 2 Kanälen plus GSM-Modul	1003770
Sebalog D-3 mit 2 Kanälen, Druck: 16 plus GSM-Modul	1003774
Sebalog D-3 mit 2 Kanälen, Druck: 25 plus GSM-Modul	1003778
Sebalog D-3 mit 2 Kanälen, Druck: 35 plus GSM-Modul	1003782

Artikelbeschreibung	Artikelnummer
<b>4 Messkanäle</b>	
Sebalog D-3 mit 4 Kanälen	1003788
Sebalog D-3 mit 4 Kanälen, Druck: 16	1003792
Sebalog D-3 mit 4 Kanälen, Druck: 25	1003796
Sebalog D-3 mit 4 Kanälen, Druck: 35	1003800
Sebalog D-3 mit 4 Kanälen plus GSM-Modul	1003772
Sebalog D-3 mit 4 Kanälen, Druck: 16 plus GSM-Modul	1003776
Sebalog D-3 mit 4 Kanälen, Druck: 25 plus GSM-Modul	1003780
Sebalog D-3 mit 4 Kanälen, Druck: 35 plus GSM-Modul	1003784
Sebalog D-3 mit 4 Kanälen, Druck: 2x 25 plus GSM-Modul	1007432



## Sebalog P-3-1 / P-3-Mini

Drucklogger speziell für Trinkwasserversorger

- Kompatibel zur Transmitter Serie
- Aufzeichnung von Druckstößen
- Nahezu unzerstörbares Gehäuse (IP 68-Schutz)
- Passt in jeden Schacht
- Lange Betriebsdauer über mehrer Jahre
- Hochgenauer Drucksensor
- Geringe Bauhöhe
- Großer Messwertspeicher

Technische Daten	P-3-1	P-3-Mini
Dimensionen	110 x 96 mm Ø	120 x 63 mm Ø
Gewicht	ca. 1 kg	ca. 365 g
Schutzklasse	IP 68	
Messbereich	0 ... 16 Bar (25 & 35 opt.)	
Betriebstemperatur	-20 °C ... +60 °C	
Stromversorgung	Interne Lithium-Batterie	
Betriebsdauer	> 5 Jahre oder 10.000.000 Messwerte	
Datenspeicher	> 1.500.000 Messwerte	
Schnittstelle	868MHz Funk	
Max. Fehler Drucksensor	1%	
Log-Intervall	1 s ... 24 Std.	

# Logger zur Drucküberwachung und Druckstoßaufzeichnung

Die Sebalog P-3 Drucklogger sind ideal, um den Druck innerhalb von Trinkwasserversorgungsnetzen zu überwachen. Diese werden für kurzzeitige Messungen, zur Drucküberwachung in dauerhaften Installationen und zur Ermittlung von Druckstößen eingesetzt.

Aufgrund der geringen Größe passt der P-3-1 Drucklogger problemlos in jeden Unterflurhydranten. Der P-3-Mini passt durch seine besonders kleine Bauform sogar in Schächte mit geringem Einbauplatz. Dank des äußerst widerstandsfähigen Gehäuses sind die P-3 Drucklogger besonders für den Dauereinsatz im Feld geeignet.

Es ist möglich, den Sebalog P-3-Mini ohne Öffnen eines Schachtdeckels per Funk auszulesen oder in Kombination mit dem GSM-Transmitter Daten bequem aus der Ferne herunterzuladen.

Die Einstellungsmöglichkeiten des Sebalog P-3-Mini sind vielfältig. Seine sehr große Speicherkapazität ermöglicht es auch über längere Zeiträume, Messungen in geringem Intervall durchzuführen.



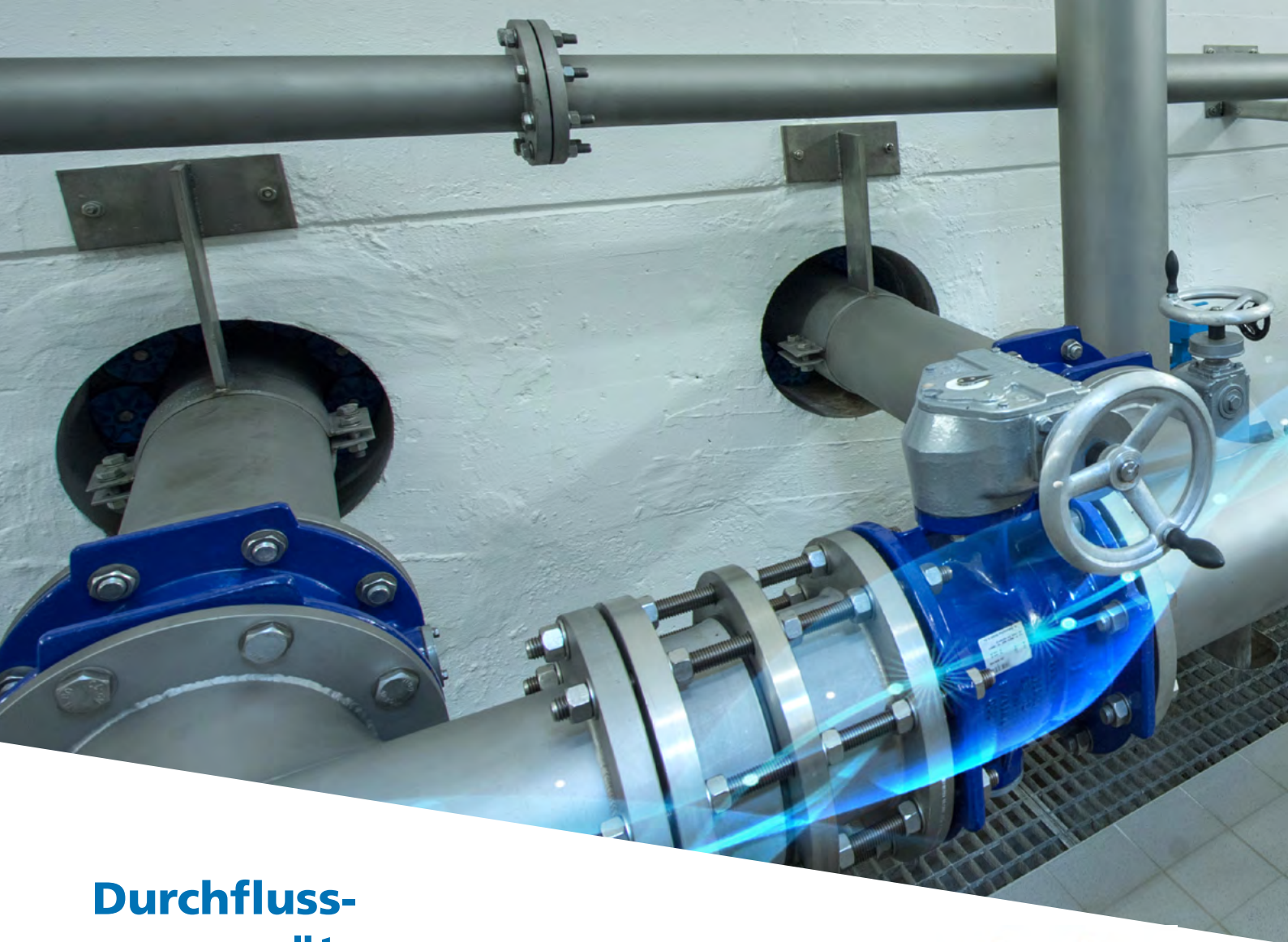
Unsere P-3 Druckloggerdaten können natürlich auch innerhalb der POSEYEDON Cloud verwendet werden.

Sebalog P-3-1	
Artikelbeschreibung	Artikelnummer
<b>Einzelner Logger</b>	128314460
<b>Sebalog P-3-1 Einzelloggerset</b>	128310231
Sebalog P-3-1, Sebalog RI, Hydrantenschlüsseladapter, PC Software SebaDataView 3, Schaltmagnet, USB-Kabel 2,5m	
<b>Sebalog P-3-1 Starterset</b>	118308296
Sebalog P-3-1 (3 Stk.), Sebalog RI, Hydrantenschlüsseladapter, PC Software SebaDataView 3, Schaltmagnet, Transportbox Sebalog P-3, USB-Kabel 2,5m	



Sebalog P-3-Mini	
Artikelbeschreibung	Artikelnummer
<b>Einzelner Logger</b>	1004701
<b>Sebalog P-3-Mini Set</b>	1005736
Drucklogger mit Funk (868 MHz), Adapter für UF-Hydrant, LOG P-3-mini, Druckschlauch, Magnetadapter, PC Software SebaDataView3	





## Durchfluss- messgeräte

Portable und stationäre  
Druck- und Durchflussmesser

Portabel	Stationär
UDM 300	SebaFlow
UDM 500	UDM 501

**Portable Ultraschallmessgeräte** sind der ideale Durchflussmesser für Langzeitmesskampagnen im Feld. Abhängig vom programmierten Messintervall kann mehrere Monate autonom gearbeitet werden. Die Einrichtung einer Durchflussmessstelle geschieht im Handumdrehen und erfordert keine Betriebsunterbrechung. Anschließend liefert sie genaue Messergebnisse mit höchster Reproduzierbarkeit und ohne jeglichen Messwertdrift.



Dank exzellenter Empfindlichkeit gegenüber niedrigsten Strömungsgeschwindigkeiten (bis zu 0,01 m/s) sind sie ideal geeignet zur Überwachung von Trinkwassernetzen durch die Messung der nächtlichen Minimaldurchflüsse.

All dies macht die UDM-Serie zum idealen Begleiter für die tägliche Arbeit von Wasserversorgern, Hydrologen und Ingenieurbüros.



**Stationäre Ultraschallmessgeräte** sind ideal geeignet zur messtechnischen Überwachung von Trinkwassernetzen. Die Installation erfordert keinerlei Eingriff in die Rohrleitung. Dies ermöglicht die einfache und kosteneffiziente Einrichtung zusätzlicher Durchflussmessstellen in einem bestehenden Trinkwasserversorgungsnetz.

Darüber hinaus erfasst sie selbst niedrigste Strömungsgeschwindigkeiten bis 0,01 m/s mit hoher Genauigkeit. Für Trinkwasserversorger ist jedoch die präzise Überwachung von Minimumnachtdurchflüssen ein wesentlicher Bestandteil ihrer Maßnahmen zur Leckagedetektion.

Für unsere Messinstrumente gibt es kein Verfahren zur Nullpunktdriftkorrektur – weil sie einfach nicht driften.

Die Geräte sind mit robustesten Anbringungsrichtungen ausgestattet. Breite Edelstahlbänder sorgen für die sichere und dauerstabile Befestigung der Sensoren, die durch eine robuste Edelstahlabdeckung zusätzlich geschützt sind.

All dies gewährleistet die Dauerbeständigkeit des Messsystems, das sich sowohl zur Installation im Schacht als auch zum Einbau direkt im Erdreich eignet.

# Portable Durchflussmessgeräte

UDM 300	
Artikelbeschreibung	Artikelnummer
<b>1-MHz Set</b> <span style="border: 1px solid black; padding: 0 2px;">1</span>	1006592
Empfohlen für Ø 80 ... 400 mm UDM 300 Transmitter, 1-MHz Sensorpaar, Anschlussart LEMO, Haltesystem, Koppelpaste, Koppelfolien, Universal-Steckernetzgerät, Stahlbürste, Maßband 2 m, Transportkoffer	
<b>2-MHz-Set</b>	1006594
Empfohlen für Ø 25 ... 200 mm UDM 300 Transmitter, 2-MHz Sensorpaar, Anschlussart LEMO, Haltesystem, Koppelpaste, Koppelfolien, Universal-Steckernetzgerät, Stahlbürste, Maßband 2 m, Transportkoffer	
<b>0,5-MHz-Set</b>	1006593
Empfohlen für Ø 400 ... 3100 mm UDM 300 Transmitter, 0,5-MHz Sensorpaar, Anschlussart LEMO, Haltesystem, Koppelpaste, Koppelfolien, Universal-Steckernetzgerät, Stahlbürste, Maßband 2 m, Transportkoffer	

UDM 500	
Artikelbeschreibung	Artikelnummer
<b>1-MHz Set</b>	1012795
Ultraschall-Durchfluß-Meßeinrichtung, Anklemmvorrichtung, Netz- und Ladegerät, Transportkoffer, 1 Stk. Tube Koppelpaste, Doppelsensor, Analyse Software	





# Stationäre Durchflussmessgeräte

## UDM 501

Artikelbeschreibung	Artikelnummer
UDM 501 M 12 V DC	1004842
UDM 501 M 24V DC	1007828
UDM 501 M 230V AC	1007381

UDM 501 K 12V DC <span style="border: 1px solid black; padding: 0 2px;">1</span>	1006500
UDM 501 K 24V DC	1009336
UDM 501 K 230V AC	1009335

## SebaFlow

Artikelbeschreibung	Artikelnummer
SebaFlow 1MHz Sensoren (empfohlen bis ca. DN400)	1005714
SebaFlow 500kHz Sensoren (empfohlen ab ca. DN400)	1006499
Verlängerungs Sensorkabel	1006993





# KORRELATION

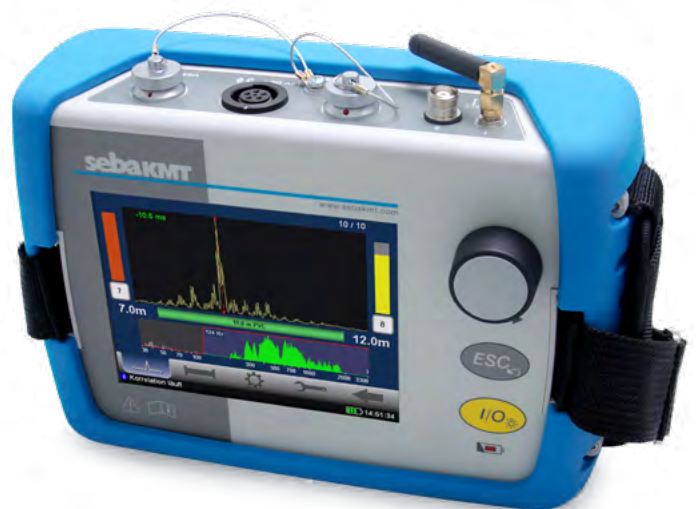




## Korrelatoren Serie

Hybrid-Korrelator Correlux  
für Online- und Offline-Messungen

- Online- und Offline-Korrelation
- Lange Betriebszeit und induktive Sensorladung
- Punktortung mittels Multisensoren oder Bodenmikrofon
- Perfekt für Kunststoff- und Transportleitungen
- Multikorrelation ohne Rohrparametereingabe



## Einfachste Handhabung

Einfachste Handhabung mit Touch-Farbdisplay. Zudem ist das Gehäuse des Correlux C-3 leicht und handlich.

Technische Daten	
Dimensionen	90 x 185 x 60 mm
Gewicht	400 g
Stromversorgung	3,6 V Lithium-Akku
Betriebsdauer	> 10 Std.
Betriebstemperatur	-10 °C ... +50°C
Lagertemperatur	-25 °C ... +70°C
Display	LCD, Wert 0-99
Datenspeicher	Letzter Messwert

# Online- und Offline-Korrelation

Der Correlux C-3 ist sowohl für die Sofortmessung (Online) als auch für die Nachtmessung (Offline) geeignet. Ist die Messstelle gut zugänglich und liegt nicht in einem Gefahrenbereich, kommt die Online-Messung zum Tragen. Hier werden die sogenannten Powertransmitter (Sender & Mikrofon) ausgesetzt. Diese übertragen das Livesignal direkt zum Korrelator und Sie erhalten sofort das Ergebnis.

Liegt die Messstelle jedoch in einem schwer zugänglichen Bereich oder gibt es zu viele Störgeräusche, dann haben Sie die Möglichkeit mit den Powertransmittern oder mit bis zu acht Multisensoren eine Offline-Messung durchzuführen.

Correlux C-3			
Artikelbeschreibung	Standard	Pro	ProPlus
C-3 Korrelator	✓	✓	✓
2 Powertransmitter (A/B)	✓	✓	✓
Multisensoren	✗	3 Stück	8 Stück
Kopfhörer	✓	✓	✓
Koffer mit Ladefunktion	✓	✓	✓
Ladegerät / KFZ-Ladegerät	✓	✓	✓
PC-Software	✓	✓	✓



Correlux C-300			
Artikelbeschreibung	Standard	Pro	ProPlus
C-300 RI	✓	✓	✓
2 Powertransmitter (A/B)	✓	✓	✓
Multisensoren	✗	3 Stück	8 Stück
Kopfhörer	✓	✓	✓
Koffer mit Ladefunktion	✓	✓	✓
Ladegerät / KFZ-Ladegerät	✓	✓	✓
PC-Software	✓	✓	✓



Correlux C-30			
Artikelbeschreibung	Standard	Pro	ProPlus
LOG RI	✓	✓	✓
Multisensoren	3 Stück	5 Stück	8 Stück
Koffer mit Ladefunktion	✓	✓	✓
Ladegerät / KFZ-Ladegerät	✓	✓	✓



# Korrelatoren-Serie



Correlux C-3	
Artikelbeschreibung	Artikelnummer
<b>C-3 Standard Set</b>	1006550
Korrelator, COR Power Transmitter (2 Stk.), Akt. Universalmikrofon Piezosensor (2 Stk.), Koffer für COR C-3 (Basis), Ladegerät, KFZ-Ladeadapter 3,5 m, Stereokopfhörer, Verlängerungsstab für PAM T-2/U (2 Stk.), Nylon-Flechtschnur 3 mm blau, 2 m (2 Stk.), Verbindungskabel Sebalog D (Ausgang USB), CorreluxView PC-Software	

<b>C-3 Pro Set</b>	1006551
Korrelator, COR Power Transmitter (2 Stk.), Akt. Universalmikrofon Piezosensor (2 Stk.) Correlux Multisensor (3 Stk.), Koffer, Ladegerät, KFZ-Ladeadapter, Stereokopfhörer, Verlängerungsstab für PAM T-2/U (2 Stk.), Nylon-Flechtschnur (2 Stk.), Magnet-Winkeladapter (2 Stk.), Verbindungskabel Sebalog D (Ausgang USB), CorreluxView PC-Software, Etikettensatz, Montageset	

<b>C-3 ProPlus Set</b>	1006552
Korrelator, COR Power Transmitter (2 Stk.), Akt. Universalmikrofon Piezosensor (2 Stk.), Correlux Multisensor (8 Stk.), Koffer für COR C-3 (Basis), Koffer, Ladegerät (2 Stk.), KFZ-Ladeadapter 3,5m (2 Stk.), Stereokopfhörer, Verlängerungsstab für PAM T-2/U (2 Stk.), Dreifußadapter (8 Stk.), Nylon-Flechtschnur (8 Stk.), Magnet-Winkeladapter (8 Stk.), Verbindungskabel Sebalog D (Ausgang USB) CorreluxView PC-Software, Etikettensatz, Montageset	

<b>Correlux C-3 Erweiterungsset Standard → Pro</b>	1007804
3 Ladestation + 3x MS-3 Multisensoren	

<b>Correlux C-3 Erweiterungsset Standard → ProPlus</b>	1007807
Koffer inkl. 8x MS-3 Multisensoren	

<b>Correlux C-3 Erweiterungsset Pro → ProPlus</b>	1007810
Koffer inkl. 5x MS-3 Multisensoren	

Optional	
Ladegerät f. CPK 3/CMK 3	1006646
KFZ-Ladeadapter 3,5m	810000006
Ladestation für COR MS-3 (3 Stk.)	2005511

PAM HYDRO-3 Set	
Artikelbeschreibung	Artikelnummer
<b>PAM HYDRO-3 Set</b>	1007009
Piezohydrophon (2 Stk.), Adapter (2 Stk.), Entlüftungsschlauch (2 Stk.), Verbindungskabel (2 Stk.), Storzkup. Gr.C Rohringengewinde G1 1,5" (2 Stk.), GEKA-Kupplung (2 Stk.), Transportkoffer	



# Laptop-Korrelator

## Correlux C-300

Artikelbeschreibung	Artikelnummer
<b>C-300 Standard Set</b>	1009931
USB-Empfangsbox, Antenne analog, 433 MHz, Adapter BNC-FME, Antenne digital, USB-Kabel 1m USB 2.0 A-B schwarz, 2x COR Power Transmitter, PAM CORR-2 Akt. Universalmikrofon Piezosens. (2 Stk.), Koffer für COR C-3 (Basis), Schaumstoffadapter für COR C-300-RI, Ladegerät f. CPK 3/CMK 3, KFZ-Ladeadapter 3,5m, Stereokopfhörer, Verlängerungsstab für PAM T-2/U (2 Stk.), Nylon-Flechtschnur (3 mm / blau / 2 m) (2 Stk.), CSW CorreluxView C-3, CorreluxView PC-Software	



<b>C-300 Pro Set</b>	1011179
USB-Empfangsbox, Antenne analog (433 MHz), Adapter BNC-FME, Antenne digital, USB-Kabel, COR Power Transmitter (2 Stk.), Akt. Universalmikrofon Piezosens. (2 Stk.), Correlux Multisensor (3 Stk.), Koffer, Schaumstoffadapter, Ladegerät, KFZ-Ladeadapter 3,5m, Stereokopfhörer, Dreifußadapter (3 Stk.), Magnet-Winkeladapter (3 Stk.), Montageset, Etikettensatz, Verlängerungsstab für PAM T-2/U (2 Stk.), Nylon-Flechtschnur (3 Stk.), CorreluxView PC-Software	



<b>C-300 ProPlus Set</b>	1011185
USB-Empfangsbox, Antenne analog, Adapter BNC-FME, Antenne digital, USB-Kabel, COR Power Transmitter (2 Stk.), Akt. Universalmikrofon Piezosensor (2 Stk.), Correlux Multisensor (8 Stk.), Koffer für COR C-3 (Basis), Schaumstoffadapter für COR C-300-RI, Koffer, Ladegerät, KFZ-Ladeadapter 3,5m, Stereokopfhörer, Dreifußadapter (8 Stk.), Magnet-Winkeladapter (8 Stk.), Montageset, Etikettensatz, Verlängerungsstab für PAM T-2/U (2 Stk.), Nylon-Flechtschnur (8 Stk.), CorreluxView PC-Software	





# Multipunkt-Korrelator



## Correlux C-30

Art.beschreibung	Art.Nr.
<b>C-30 Standard Set</b>	1011112
Koffer, Ladegerät, Radio Interface (868MHz), Correlux Multisensor (3 Stk.), Dreifußadapter (3 Stk.), Nylon-Flechtschnur (3 Stk.), Magnet-Winkeladapter (3 Stk.), Etikettensatz , Montageset	



## Correlux C-30

Art.beschreibung	Art.Nr.
<b>C-30 Pro Set</b>	1011113
Koffer, Ladegerät, Radio Interface (868MHz), Correlux Multisensor (5 Stk.), Dreifußadapter (5 Stk.), Nylon-Flechtschnur (5 Stk.), Magnet-Winkeladapter (5 Stk.), Montageset für COR MWA (5 Stk.), Etikettensatz	



## Correlux C-30

Art.beschreibung	Art.Nr.
<b>C-30 ProPlus Set</b>	1011114
Koffer, Ladegerät, Radio Interface (868MHz), Correlux Multisensor (8 Stk.), Dreifußadapter (8 Stk.), Nylon-Flechtschnur (8 Stk.), Magnet-Winkeladapter (8 Stk.), Etikettensatz, Montageset (8 Stk.)	



## Akustik-Serie

Tragbares Leckortungsgerät HL 50-BT

- Einfache Bedienung
- Frequenzfilter für verschiedene Anwendungen
- Stets einsatzbereit durch wiederaufladbarem Akku
- Externe Bodenmikrofone anschließbar für professionelle Leckortung
- mit integriertem Sensor und Bluetooth®-Funkkopfhörer

Technische Daten	HL 50-BT
Dimensionen	90 x 185 x 60 mm
Gewicht	400 g
Stromversorgung	3,6 V Lithium-Akku
Betriebsdauer	> 10 Std
Betriebstemperatur	-10 °C ... +50°C
Lagertemperatur	-25 °C ... +70°C
Display	LCD, Wert 0-99
Datenspeicher	Letzter Messwert



# Mit integriertem Sensor und Bluetooth®-Kopfhörer

Dank der besonderen ergonomischen Form kann das HL 50-BT während der Nutzung in einer Hand gehalten werden. Für die Bedienung des HL 50-BT sind lediglich vier Funktionstasten (Auswahl, Filter, Stummschalten, Lautstärke) notwendig, die bequem mit dem Daumen erreichbar sind.

In der Standardausführung bietet das HL 50-BT einen integrierten Sensor sowie einen Bluetooth®-Funkkopfhörer. Lästige Anschlusskabel gibt es nicht. Damit bietet das HL 50-BT optimale Bewegungsfreiheit und ist bestens für das Abhören von Schiebern und Hydranten, aber auch von Armaturen in Gebäuden geeignet.

Der gemessene Schallpegel wird auf einem großen LCD-Display zeitgleich numerisch und grafisch als Balken dargestellt. Zudem wird der aktuell eingestellte Filterbereich abgebildet. Beim Beenden einer Messung wird der zuletzt gemessene Schallpegel im Balken markiert.

Für maximale Flexibilität sowie professionelle Anwendungen stehen für das HL 50-BT optional drei verschiedene externe Mikrofone zur Verfügung.



HL 50-BT	
Artikelbeschreibung	Artikelnummer
<b>HL 50-BT Set</b>	1009207
HL 50-BT, Kopfhörer, USB-Ladegerät, Tastspitze, Verlängerungsstab, Magnetadapter, Schieberadapter 20 / 42mm, Netzadapter EU-US, Transportkoffer	





## Akustik-Serie

Lecks hören und sehen mit dem HL 7000

- Intuitive Bedienung mit übersichtlichem Touch-Farbdisplay
- Stets einsatzbereit durch leistungsstarke Lithium-Ionen-Akkus
- Integrierter GPS-Empfänger
- Umwelt-/Störgeräuschunterdrückung
- Frequenzanalyse
- Option: Anschluss eines Spürgas-Sensors



Technische Daten	HL 7000
Dimensionen	200 x 80 x 650 mm
Gewicht (ohne Sensor)	700 g
Stromversorgung	3,6 V Lithium-Akku
Betriebsdauer	> 10 Std.
Betriebstemperatur	-20 °C ... +60°C
Lagertemperatur	-25 °C ... +70°C



# Komfortable Anwendungen

Das HL 7000 Bodenschallsystem bietet Ihnen dank des variablen Aufbaus und der automatischen 360° Sensoraufnahme verschiedenste Möglichkeiten, Leckagen zu orten. Durch die leistungsstarken Lithium-Ionen-Akkus sind Arbeitseinsätze mit mehr als 10 Stunden Dauer kein Problem.

Das Bluetooth®-fähige, windgeschützte Piezo-Bodenmikrofon mit integrierter Vorverstärkung stellt sehr niedrige Leckfrequenzen auf weichen Materialien wie PVC oder PE ebenso deutlich dar, wie hohe Frequenzen auf Stahl oder Gussrohren.

Im robusten Lade- und Transportkoffer findet jedes Teil des HL 7000 Equipments seinen eigens vorgesehenen Platz. Alle ladbaren Komponenten wie die Bedieneinheit, der Sensorstab und der Bluetooth®-Kopfhörer können, dank vorinstallierter Ladekabel, gemeinsam im Koffer geladen werden.

Bei einem Rohrschaden verursacht das ausströmende Wasser zweierlei Geräusche, die sich auf unterschiedlichen Wegen ausbreiten. Das Hydrolux HL 7000 macht diese zwei Geräusche für Sie sichtbar und hörbar. Im Zentrum dieser Anwendungen steht eine intuitive Bedieneinheit. Mit ihrem hochauflösenden 4,3" Touch-Farbdisplay stellt sie alle relevanten Menüpunkte und Messdaten leicht verständlich dar. Die Menüführung ist ein Kinderspiel. Extrem leicht im Gewicht (600 Gramm) und dennoch robust kann die Bedieneinheit auf verschiedene Arten benutzt werden: am Gurt getragen, fest montiert am Sensorstab oder einfach mit Hilfe eines Clips an Hose oder Gürtel befestigt. Tragen Sie das Gerät ganz wie Sie es wünschen oder wie es die Situation erfordert. Das sorgt für ermüdungsfreies Arbeiten.



## Komplett kabelloses Arbeiten dank Bluetooth®

Dank integrierter Bluetooth®-Technologie gibt es keine störenden Kabel mehr zwischen der Bedieneinheit, Kopfhörer und den jeweiligen Sensoren. Störgeräusche durch Wind und Kabelberührung gehören der Vergangenheit an. So können Sie sich voll und ganz auf das Leckgeräusch konzentrieren.



# Akustik-Serie

Hydrolux	
Artikelbeschreibung	Artikelnummer
<b>HL 7000 Pro</b>	1011016
HL 7000, Kopfhörer, Tragegriff, PAM W-7, Ladegerät, Tripodadapter, HydroluxView SW, Gürtelclip, Transportkoffer, Halterung und Montageset	



Correlux	
Artikelbeschreibung	Artikelnummer
<b>Correlux C-3-HL Set</b>	1007624
COR C-3, PAM W-2, Tripod Adapter, Verbindungsleitung, Kopfhörer, Tragestab, KFZ Ladekabel, Ladegerät, Transportkoffer	



Hydrolux	
Artikelbeschreibung	Artikelnummer
HL 7000 Standard US <sup>1</sup> / CHN <sup>2</sup>	<sup>1</sup> 1011527 / <sup>2</sup> 1011529
HL 7000, Kopfhörer, Tragegriff, PAM W-7, Ladegerät, Tripodadapter, HydroluxView SW, Gürtelclip, Transportkoffer, Halterung und Montageset	

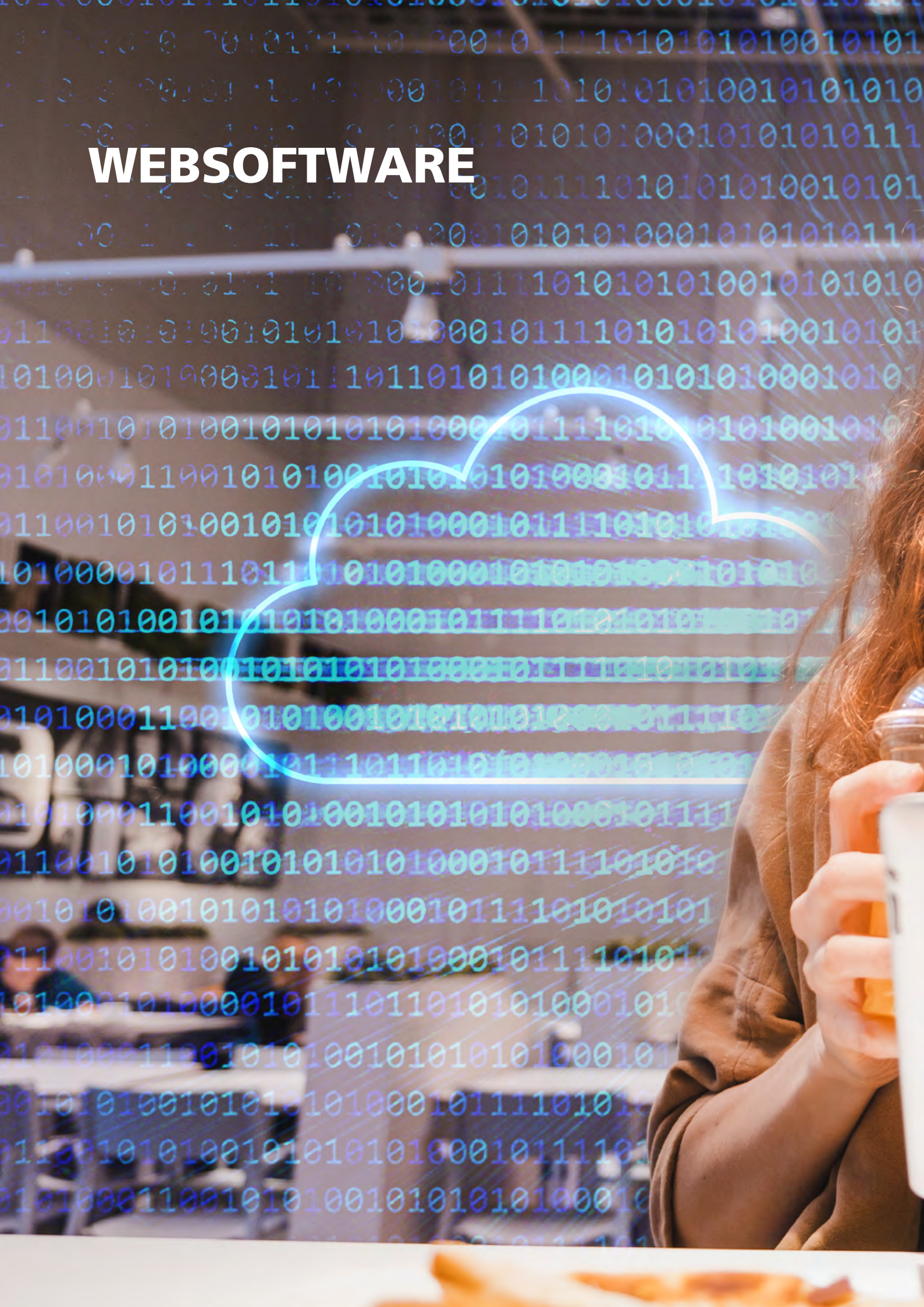


1



2

# WEBSOFTWARE









## SebaCloud™

Online-Zugriff auf alle Ihre Daten –  
jederzeit und überall!

- Übersichtliche und umfassende Zustandsdarstellung ihres Wassernetzes
- Fernkonfiguration wichtiger Messparameter
- Überwachung von Transportleitungen
- Umgehende Warnung bei Problemen im Netzbetrieb
- Alle Rohrnetzdaten jederzeit abrufbar, egal ob im Büro oder unterwegs
- Integration in GIS / SCADA Systeme



Mit der SebaCloud™ werden Ihre Daten mobil:

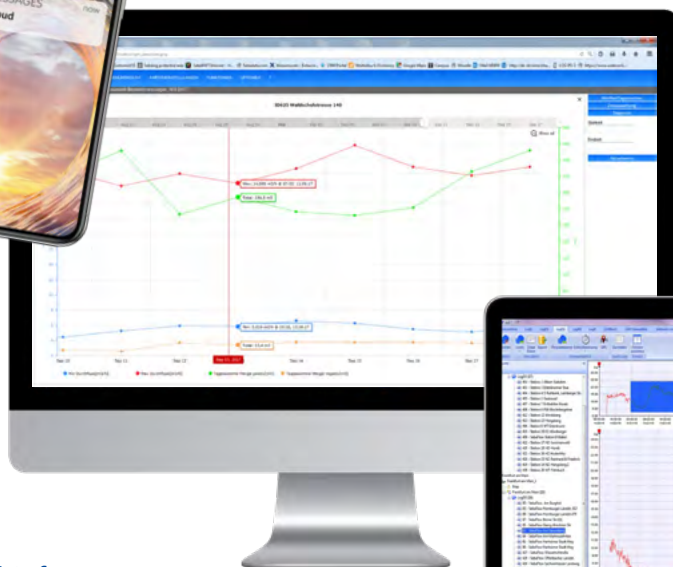
Per Webbrowser haben Sie überall und jederzeit Zugriff auf genau die Informationen und Daten, die Sie gerade benötigen: Leckgeräusche, Zählerstände, Durchfluss- und Druckverhältnisse

# Leckortung im 21. Jahrhundert

Mit der SebaCloud™, der Websoftware von SebaKMT, haben Sie stets einen Überblick über Ihr gesamtes Netzwerk, können sich aktuelle sowie historische Messdaten anschauen und die Entwicklung der Messdaten über einen längeren Zeitraum verfolgen. Zudem können Sie Ihre Rohrnetzdaten hinterlegen, Messergebnisse korrelieren und Diagnosefunktionen rund um das Netzwerk einsehen.

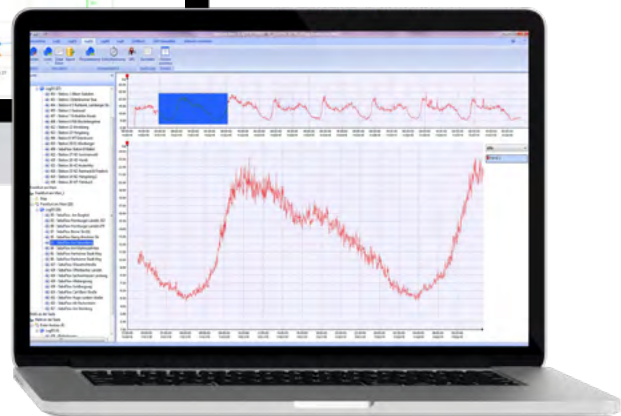
## Alarmierung aufs Smartphone

Eignet sich perfekt zur Überwachung Ihrer Rohrnetzwerke, dank Alarmierung via Mail und SMS.



## SebaCloud™ Software

Neben den Daten des D-3 können Sie auch Messwerte von Geräuschloggern, Druck- und Durchflussmessungen oder Korrelationen speichern und auswerten. Die SebaCloud bietet Ihnen einen großen Speicherplatz.



## Auswertung mit SebaDataView

Abrufen und Auswerten der Messdaten bequem vom PC oder Laptop aus.

SebaCloud™	
Artikelbeschreibung	Artikelnummer
<b>Installation SebaCloud™</b>	1009207
Einrichten eines SebaCloud Benutzerkontos. Für die jährliche Benutzungsgebühr der SebaCloud™ Websoftware bitte zusätzlich zwischen „LIGHT“ oder „PRO“ Version wählen.	
<b>Jahreslizenz SebaCloud™ LIGHT</b>	90026592
Jährliche Lizenz für die Benutzung der Light-Version. Diese unterliegt folgender Einteilung: 1- 5 Stück: LOG DX, LOG D-3, GSM-Box 1-15 Stück: GT-3-1	
<b>Jahreslizenz SebaCloud™ PRO</b>	90026591
Jährliche Lizenz für die Benutzung der Pro-Version. Diese unterliegt folgender Einteilung: Ab 5 : LOG DX, LOG D-3, GSM-Box Ab 15 : GT-3-1	
<b>Skript SebaCloud™</b>	90011479
Dieser Artikel beinhaltet das Web-Script der SebaCloud™. Bei Bestellung erhält der Kunde das Script, eine Installationsanweisung sowie kostenfreie Updates für die Dauer von 12 Monaten nach Bestellung.	
<b>BIN2CSV</b>	1004873
Dieser Artikel beinhaltet die Converter Software BIN2CSV. Bei Bestellung erhält der Kunde die Software, um Daten von der Cloud zu laden und automatisch ins CSV Format zu konvertieren.	



# POSEYEDON

Ihr Wassernetz immer im Blick



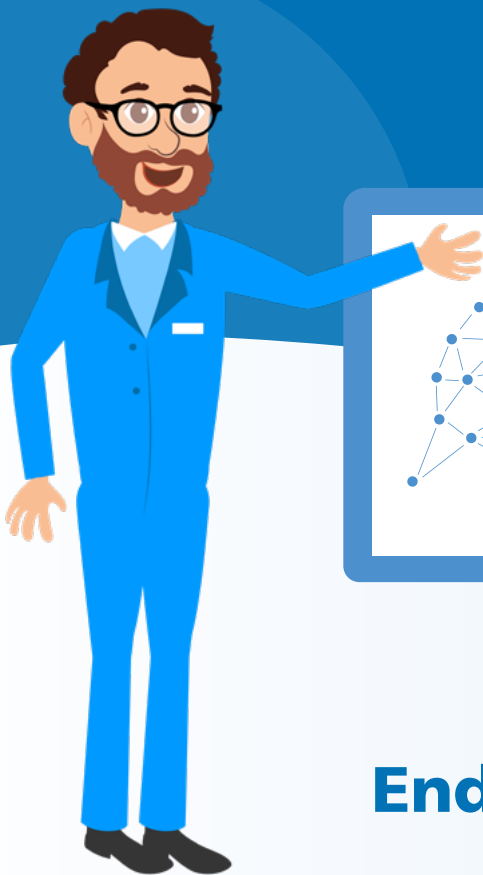
DURCHFLUSS



AKUSTIK &  
FREQUENZ



DRUCK &  
TEMPERATUR



## Endlich!

Die Cloud-Lösung für Leckortung und Monitoring, die **alle** Ihre Aufgaben im Wasser-Management unterstützen kann.

- Alle Live-Daten und Auswertungen jederzeit und überall unter Kontrolle
- Leicht verständliche und übersichtliche Benutzeroberfläche
- Stabile, schnelle, sichere und energieeffiziente Datenübertragung
- Automatische Online-Korrelation
- Kontinuierliche Weiterentwicklung von Funktionen (z.B. Mustererkennung)



## Dashboard

→ Heatmap, Leckagen, Auswertung

## Netzwerkmanager

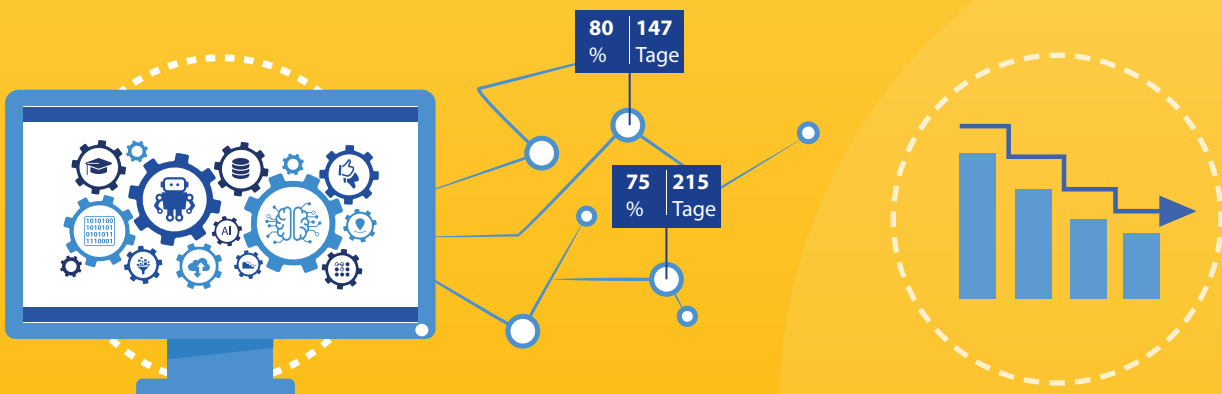
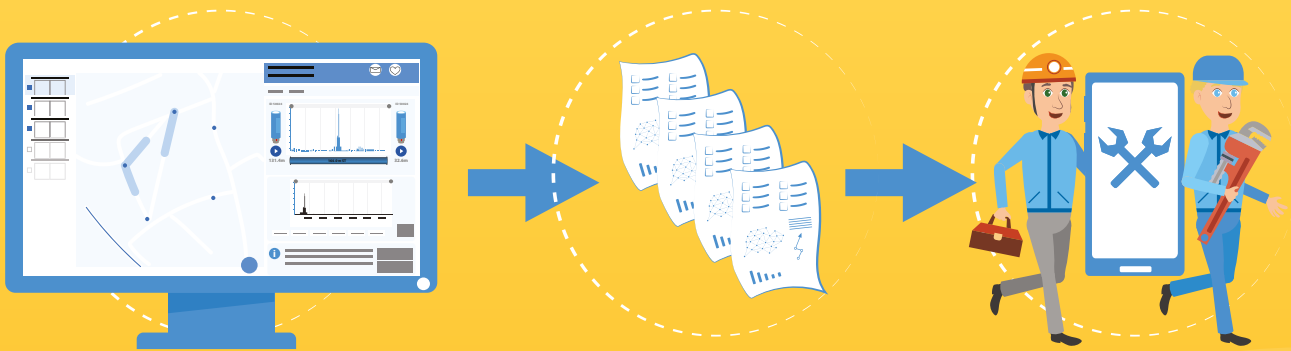
→ Anbindung GIS-System

## Ticketsystem

→ effizientes Service-Management

## Berichtswesen

→ individuell konfigurierbare Reports



**POSEYEDON –  
für weniger Wasserverluste!  
[www.poseyedon.de](http://www.poseyedon.de)**



# LEITUNGSORTUNG





# Ortungstechnik

Multi-Frequenz-Leitungsortungssystem	
Artikelbeschreibung	Artikelnummer
Einspeiseadapter für spannungsführende Niederspannungsleitungen bis 480 V	220-2832
Einspeisezange 125 mm (5 Zoll)	220-2829
Einspeisezange 175 mm (7 Zoll)	220-2830
Breitbandzange 75 mm (3 Zoll)	222-2831
Fehlersonde (A-Rahmen für Mantelfehlerortung)	220-2834
Tasche für A-Rahmen	222-4857
Stetoskop-Sensor mit flexiblem Stab	220-2835
Sensor-Aufsatz für Markerortung	220-2833
Doppelte Direktanschlussleitung	222-4863
12V - Netzbetrieb Adapter	222-3808
Spg-Wandler 220-230-240V KFZ-Buchse 12V	9003 5390

Bestellinformationen				
	Sender	Bestellnr.	Empfänger (passend zum Sender)	Tragetasche (für Empfänger und Sender)
5 Watt	Protrace 5 W	102-1766	102-1765	222-4109
	Protrace 5 W mit Li-Ion Akkus	1013366		
	Protrace PLUS 5 W	102-1767	102-1764	
	Protrace PLUS 5 W mit Li-Ion Akkus	1013367		
12 Watt	Protrace 12 W	102-1768	102-1765	
	Protrace 12 W mit Li-Ion Akkus	1013368	102-1764	
	Protrace PLUS 12 W	102-1769		
	Protrace PLUS 12 W mit Li-Ion Akku	1013369		





## Ortung von Kabeln und Rohrleitungen

Artikelbeschreibung	Artikelnummer
<b>Easyloc Standard-System komplett</b>	890005616-S
Empfänger Easyloc RX Standard, Sender Easyloc TX, Erdungssatz, Erdspeiß, Tragetasche, Bedienungsanleitung	
<b>Easyloc Plus-System</b>	890016223-S
Empfänger Easyloc RX Plus, Sender Easyloc TX Plus, Erdungssatz, Tragetasche, Bedienungsanleitung	
<b>Easyloc RX Basic</b>	890010235
Empfängerset mit Bedienungsanleitung	
<b>Easyloc RX Standard</b>	890003779
Empfängerset mit Bedienungsanleitung	
<b>Easyloc RX Plus</b>	890016176
Empfängerset mit Bedienungsanleitung	
<b>Easyloc TX Basic / Standard Senderset</b>	890005585
mit Erdungssatz, Erdspeiß & Bedienungsanleitung	
<b>Easyloc TX Plus Senderset</b>	890016199
mit Erdungssatz, Erdspeiß & Bedienungsanleitung	
<b>Easyloc RX Cam</b>	890010257
Empfänger mit Bedienungsanleitung	



## Akustische Ortung von nichtmetallischen Rohren

Artikelbeschreibung	Artikelnummer
<b>Rohrspecht RSP 3</b>	813360
Steuereinheit mit Akku, Tragegurt, Impulsgeber, Ladegerät und Gerätekoffer	



# WASSERMESSWAGEN







## SebaKMT Wassermesswagen

Immer und überall Einsatzbereit

- Daten können vor Ort ausgewertet werden
- Alle Geräte sind sicher verstaut und griffbereit
- Geräte können unterwegs geladen werden
- Separat komfortabler Bürobereich
- Geräteraum mit hochwertigen Aluminiumregalen für Geräte
- Alle Rohrnetzdaten jederzeit abrufbar, egal ob im Büro oder unterwegs

### Optional

- Eingebauter Wasserkreislauf optional auch mit Druckerhöhungspumpe
- Zusätzliche Stromversorgung für Geräte und den gesamten Bürobereich

### Allgemeine Leistungsmerkmale

Der Wassermesswagen von SebaKMT verfügt über drei separate Bereiche: die Fahrerkabine, den Bürobereich (mittlerer Bereich) und den Geräteraum (Heckpartie). Eine Zwischenwand trennt den Bürobereich des Messwagens von der Fahrerkabine und dem Geräteraum. Der mit einem L-förmigem Schreibtisch und einem im Boden verankerten Drehstuhl ausgestattete Bürobereich zeichnet sich durch den Komfort eines herkömmlichen Büros sowie optimale Arbeitsbedingungen für die Arbeit unterwegs aus. Wärmedämmende Wände und Decken sorgen dabei für eine verbesserte Arbeitsumgebung. Der Bodenbelag ist besonders robust und höchst Widerstandsfähig. Die eingebauten Aluminiumregale bieten Platz für alles, was unterwegs benötigt wird.



**Holen Sie sich jetzt ein Angebot  
für Ihren Wassermesswagen.**

**Telefonisch: +49(0)9544 - 680 oder  
per Email an [sales@sebakmt.com](mailto:sales@sebakmt.com)**

# Leckortung im 21. Jahrhundert

## Optimierung der Arbeitseffizienz

Alle Geräte/Instrumente sind im Messwagen professionell/gut verstaut und somit immer einsatzbereit wenn diese benötigt werden. Die Geräte sind an Ihrem vorgesehenen Platz beim Transport gut geschützt und das Risiko, Verlust kleiner Zubehörteile, wird minimiert.

## Analyse der Daten vor Ort

Ein entscheidender Vorteil des Wassermesswagens liegt in der Möglichkeit, Daten direkt vor Ort zu analysieren. Der klimatisierte Bürobereich des Wagens bietet alle Annehmlichkeiten eines mobilen Büros und verfügt über genügend Platz, um bequem die Rohrleitungspläne zu studieren, die Messdaten auszuwerten und die nächsten Arbeitsschritte zu planen. Zusätzlich bietet der Messwagen durch reflektierende Elemente und Rundumkennleuchten eine sichere Umgebung für die Auswertung von Daten, vorallem Nachts oder auf stark befahrenen Straßen.

## Geräteraum

Der gesamte Geräteraum besteht aus abwaschbarem und robustem Material. Hochwertige Aluminiumregale bieten ausreichend Platz für die gesamte Leckortungsausrüstung. Dank der Netzsteckdosen können die Instrumente unmittelbar im Geräteraum aufgeladen werden.



## Optionale Ausstattungsmöglichkeiten

### Eingebauter Wasserkreislauf

Der Wassermesswagen verfügt über einen eingebauten Wasserkreislauf mit Durchfluss- und Druckmessgerät. Das Wasser aus dem Netz kann durch diesen Kreislauf geleitet werden. Damit lassen sich sowohl Druck als auch Durchfluss vor Ort messen. Die gesamten gemessenen Druck- und Durchflussdaten werden in einem Datenlogger gespeichert, der über Funkkommunikation von dem mobilen Büro aus gelesen werden kann.

### Eingebauter Wasserkreislauf mit Druckerhöhungspumpe

In Bereichen des Wassernetzes, in denen ein niedriger Druck herrscht, gestaltet sich die Leckortung schwierig. Dieses Problem lässt sich durch einen Wasserkreislauf mit eingebauter Druckerhöhungspumpe lösen, der dazu in der Lage ist, kurzzeitig den Druck im Netz zu erhöhen. Dies bewirkt, dass Leckgeräusche lauter werden und z. B. Korrelatoren und Bodenmikrofone einfacher zu orten sind.

### Energieverwaltungssystem

Das Energieverwaltungssystem ist besonders empfehlenswert bei eingebauten Wasserkreislauf. Es stellt sicher, dass längere Druck- und Durchflussmessungen vor Ort ohne Stromversorgungsprobleme durchgeführt werden können. Die Akkus des Systems werden automatisch während der Fahrt aufgeladen und können alle Leckortungsgeräte – die Geräte im Bürobereich sowie die Lampen im Wagen – mit Strom versorgen.

### Stromgenerator

Ist der eingebauter Wasserkreislauf mit einer Druckerhöhungspumpe ausgestattet, ist ein Unterflurgenerator für die Stromversorgung notwendig. Für Wagen ohne Druckerhöhungspumpe ist ein herkömmlicher eingebauter Generator ausreichend.

Datenmanagement	
Artikelbeschreibung	Artikelnummer
<b>PocketServer-3</b>	
Tablet Samsung Outdoor Active	1008357
USB Stick Seba 4GB	90024013
Hardcase inkl. Schaumeinsatz	90024324
LOG RI-Plus-Set (868 MHz)	1003877
USB-Kabel 1m, Mini-B auf Mini-B Stecker <i>*USB-Kabel zusätzlich zum RI+ benötigt</i>	90022125

Geräuschlogger-Netzwerke	
<b>N-3 Netzwerk</b>	
Sebalog RI Funkschnittstelle	820025783
Sebalog RI+ Funkschnittstelle mit hoher Reichweite	1003877
LOG EA58 -TNC Antenne für Sebalog N-3-TNC	820016711
Neodym-Magnet für externe Loggerantenne (LOG EA 58)	820015167
Antenne mit Magnetfuß	122010060
Winkeladapter mit eingelassenem Magneten	118303355
Mechanische Rohradapter	820001658
Schenkelfeder	820000929
Kabelbinder	820014236
Saft-Lithiumzelle 3,6V, LSH-20 Größe D	820007318
LOG EA160, Externe Antenne LOG N-TNC/-3-US	138316432
Sebalog RI Funkschnittstelle	820025783
Sebalog RI+ Funkschnittstelle mit hoher Reichweite	1003877
Transportbox Repeater-3	820026366
Schaumstoffeinsatz unten für TB-290 Repeater-3	820026182
Schaumstoffeinsatz oben für LOG N3	820026183
Transportbox Sebalog N-3 aus Schaumstoff	128315009

Transmitter-3	
Artikelbeschreibung	Artikelnummer
<b>Commander-3-1</b>	
GPS-Modul	118303791
Antennenverlängerung	820005315
Antenne 868 MHz TNC Anschluss	122010014
Schieberadapter 20 mm	810000357
Schieberadapter 42 mm	810000358
Schenkelfeder	820000929
Winkeladapter mit eingelassenem Magneten	118303355
Rohradapter für nichtmagnetische Rohre (20-25mm)	820001658
Nylon-Flechtschnur	304035025

Transmitter-Serie	
<b>GT-3-1</b>	
SMA Winkeladapter für GSM Antenne	90008232
Adapter für Magnet M8/M6	90008233
Lange GSM Antenne für GSM Transmitter	2004816
Magnetwinkeladapter Sebalog	118303355
Magnetadapter	820015167
Transportbox Sebalog N-3 aus Schaumstoff	128315009
Ringschraube (kurz)	128309062

# ZUBEHÖR

Druck- und Durchflussmessgeräte	
Artikelbeschreibung	Artikelnummer
<b>Sebalog D-3</b>	
VK 75, Verbindungskabel für Sensoren (Buchse IN)	820012449
VK 76, Verbindungskabel Sebalog D	820012450
VK 84, Verbindungskabel Sebalog D-UDM 300	820018168
VK 88, Verbindungskabel Sebalog D-LOG D-EB	820020384
LOG RI, Funkschnittstelle	820025783
LOG RI+, Funkschnittstelle mit hoher Reichweite	1003877
LOG D-EB, Externe Batterie	820020355
LG LOG D-EB, Ladegerät	820021240
GSM-Antenne LOG D-3	820020888
Verlängerungskabel für VK 78 (3 m)	118308294
Anschlussbox	820019262
GSM-Antenne, Step-Test	820020888
Hydraulikschlauchleitung (2 m)	118304220
<b>Sebalog P-3 / P-3-Mini</b>	
LOG TB-290, Transportbox N-3	118306257
Schaumstoffeinsatz für TB-240 Sebalog P-3	118307631
Adapter für UF-Hydrant, LOG P-3-mini	2007329
Adapter (VA) f. UF-Hydrant, LOG P-3-mini	2010272
Hydrantenschlüsseladapter	108301741
Schaltmagnet	820015167
Storzkupplung Größe B, 2" Gewinde, PN 16	820026998
GEKA Kupplung 1,5" Gewinde (außen)	650010117
Reduziermuffe von 2" Innengewinde auf 1,5", Alu	820026184
Klauenmutter DN80 Rd 85x1/6" IG Alu	820026168
USB Kabel 2,5 m	820004240
Hydraulikschlauch, max. 35 bar, 0,54m (Schnellkupplung NW 5, Hülse zu Tülle)	128310977
Hydraulikschlauch, max. 35 bar, 2 m (Schnellkupplung NW 5 Hülse zu 1/4" Außengewinde)	118304220

# ZUBEHÖR



Durchflussmessung	
Artikelbeschreibung	Artikelnummer
<b>UDM 300</b>	
Transmitter L (Lemo Stecker)	1009281
1 MHz Sensor L (Lemo Stecker)	1008790
2 MHz Sensor L (Lemo Stecker)	1008791
0,5 MHz Sensor L (Lemo Stecker)	1008792
0,2 MHz Sensor (UDM 500)	1012431
Kugelmesskette 1 m	1008793
Kugelmesskette 2 m	1008795
Externe Batterie	1008637
Transmitter (TrimTrio Stecker)	1006572
2 MHz Sensor (TrimTrio Stecker)	1006573
1 MHz Sensor (TrimTrio Stecker)	1006574
0,5 MHz Sensor (TrimTrio Stecker)	1006575
Auslesekabel	1006576
Koppelpaste 100 ml (-30°C...200°C)	1007238
Verbindungskabel Sebalog D	820018168
Satz textile Spanngurte 5 m	1007480
Typ VT-K Satz Permanent Koppelfolie (für K-Sensoren)	1007396
Typ VT-M Satz Permanent Koppelfolie (für M-Sensoren)	1007397
Ultraschall Wanddicken Messgerät	118304435
Sensorbefestigungsschiene 2 Stk. – für 1 & 2 MHz Sensoren	1006399
Sensorbefestigungsschiene 2 Stk. – für 500 kHz Sensoren	1010527
<b>UDM 500</b>	
0,2 MHz Sensor	1012431
0,5 MHz Sensor	1012796
4 MHz Sensor	810003528
Service-Adapter (Klemmleiste + Sockel)	1012797
Textile Spanngurte (5mm x 25mm)	1007480
Textile Spanngurte (7mm x 25mm)	1007481
VCM, Sensorbefestigungsschiene (für 2x 1 & 2 MHz Sensoren)	1006399
VCK, Sensorbefestigungsschiene (für 2x 500 kHz Sensoren)	1010527
<b>UDM 501 / SebaFlow</b>	
GSM-Verstärkerantenne 5m Kabel	90028107
Antennen-Adapterkabel SMA-ODU, 0,8m Kabel	2010316
Antennen-Verlängerungskabel 3m	118308294
Antennen-Verlängerungskabel 5m	90027986
Antennen-Verlängerungskabel 10m	90027987
Antennen-Verlängerungskabel 15m	90027988

Korrelation	
Artikelbeschreibung	Artikelnummer
<b>C-3</b>	
VK 100, Verbindungskabel C-3-W2	118302742
LOG GPS, GPS-Modul C-3 / CDR-3	118303791
VK 126, Adapterkabel	90018816
<b>C-300</b>	
Magnethaftantenne 380-435 MHz	820017951
GPS-Antenne	820013945
<b>C-3 / C-300</b>	
<b>PAM W-2 Set</b>	
	1009211
Windgeschütztes Bodenmikrofon	
Verbindungsleitung	
Tragestab	
Dreifuss-Adapter	
VK 100, Verbindungsleitung	
<b>PAM HYDRO-3 Set</b>	
	1007009
PAM HYDRO-3, Piezohydrophon	
Adapter UF Hydrant	
ES HYDRO-2, Entlüftungsschlauch	
VK 114, Verbindungskabel	
Storzkupplung Gr. C Rohringengewinde G1 1,5"	
GEKA-Kupplung mit Innengewinde G1 1,5"	
STK 2, Transportkoffer	
<b>Zubehör</b>	
Correlux Multisensor	1004815
AD-S-20, Schieberadapter 20mm	810000357
AD-S-42, Schieberadapter 42mm	810000358
TX A/B Hochtemperatursensor -130°C (2 Stk. notwendig)	1007108
VK 98, PAM CORR (2,5 m)	108301284
Dreifußadapter für Sebalog Corr	128309877
Nylon-Flechtschnur 3mm blau (2m)	304035025
Magnet-Winkeladapter	2007392
Etikettensatz COR C-3 (1 - 8)	2007321
Montageset	2007393
Ladegerät für CPK 3 /CMK 3	1006646
KFZ-Ladeadapter 3,5m	810000006
Ladestation für COR MS-3	2005511

Akustik-Serie	
Artikelbeschreibung	Artikelnummer
<b>HL 7000</b>	
PAM T-7, Taststabmikrofon Piezosensor	1010396
VST T-7, Verlängerungsstab	90029964
PAM T-7/ PAM T-3, Trittstück	820018811
PAM h-/ , Spürgassensor	1010671
PAM CORR (2,5m), Universalmikrofon	820019615
PAM CORR (1,5m), Universalmikrofon	1012410
<b>HL 50-BT</b>	
<b>PAM B-2 Set</b> PAM B-2 + Dreifußadapter	1009209
<b>PAM W-2 Set</b> PAM W-2, Verbindungskabel, Tragestab, Tripod Adapter	1009211
<b>C-3 HL</b>	
Taststab	1003846
Adapterkabel COR C3 - PAM T-3-1	90018816
Aktives Universalmikrofon Piezosensor	820019615
Verlängerungsstab für PAM T-2/U	810000103
Magnetadapter SAMARIUM-KOBALT	110030010
Dreifußadapter für Sebalog Corr	128309877

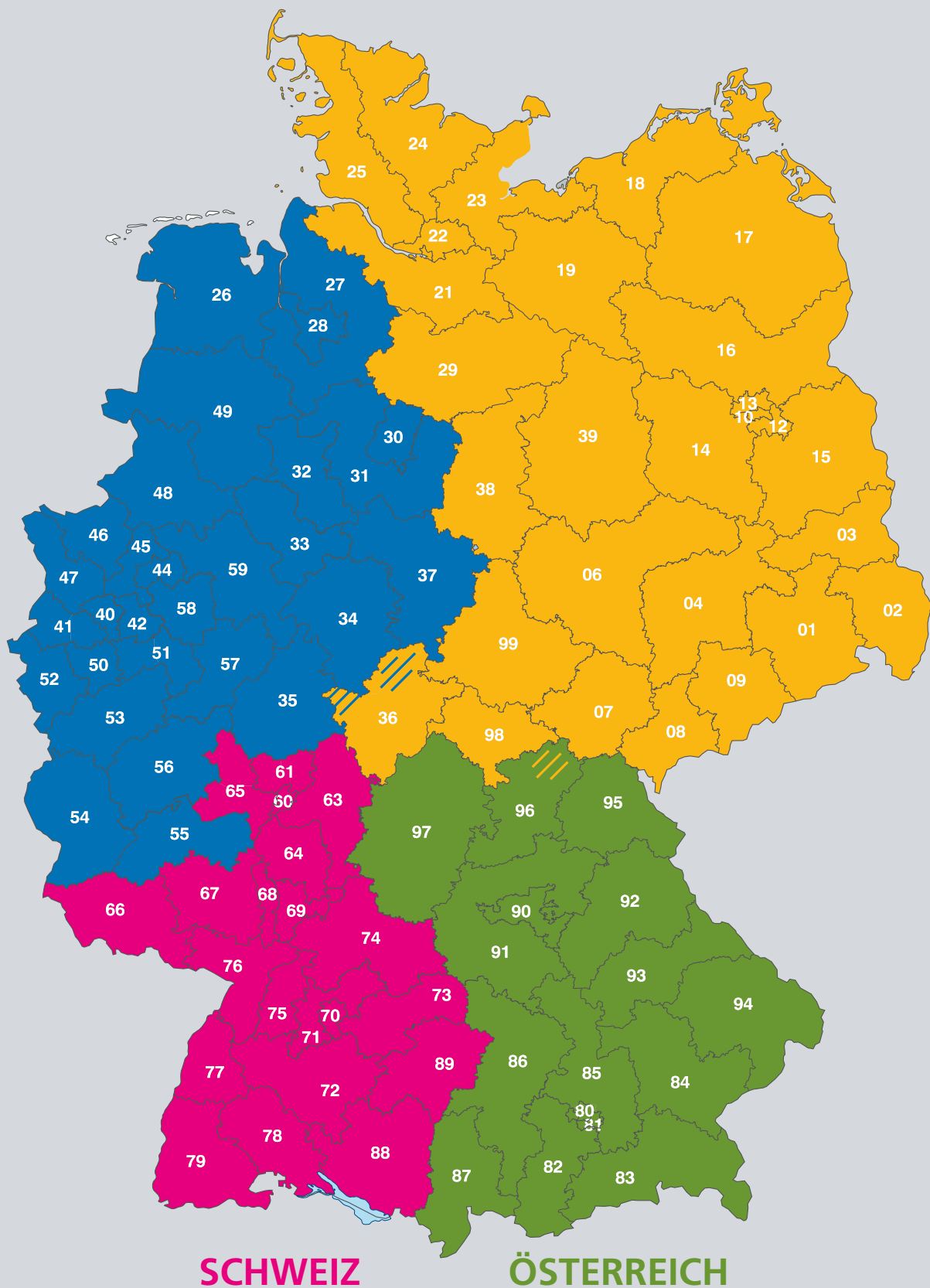
# ZUBEHÖR



**KONTAKT / SUPPORT**



# PLZ-Gebiete Deutschland



# Ansprechpartner Vertrieb

Deutschland / Österreich / Schweiz

## RALF BAASCH

PLZ: 01000-25999; 29000-29999; 36400-36999; 38000-39999;  
96500-96599; 98000-99999

Mobil: +49 175 267 40 37  
baasch.r@sebakmt.com

## MICHEL GRUNER

PLZ: 26000-28999; 30000-36399; 37000-37999; 40000-59999

Mobil: +49 160 96 31 88 10  
gruner.m@sebakmt.com

## JAN SCHUNDELMEIER

PLZ: 60000-79999; 88000-89999; plus SCHWEIZ

Mobil: +49 175 431 72 68  
schundelmeier.j@sebakmt.com

## EBERHARD SCHÖNHÖFER

PLZ: 80000-87999; 90000-96499; 96600-97999; plus ÖSTERREICH

Mobil: +49 175 936 15 69  
schoenhoefer.e@sebakmt.com

---

## Vertrieb International

### PASCAL GRUNER

Sales Director Water Division

Mobil: +49 175 936 15 54  
gruner.p@sebakmt.com

## DEUTSCHLAND / ÖSTERREICH / SCHWEIZ

SebaKMT

Megger Germany GmbH · Dr.-Herbert-Iann-Str. 6 · D-96148 Baunach

Tel. +49 9544 - 680 · Fax +49 9544 - 2273

[sales@sebakmt.com](mailto:sales@sebakmt.com)

[www.sebakmt.de](http://www.sebakmt.de)

Technische Änderungen vorbehalten. [WATER-CATALOGUE\\_DE\\_V02.pdf](#)

'SebaKMT' ist eine eingetragene Marke. Copyright © 2021

**sebaKMT**  
by Megger®